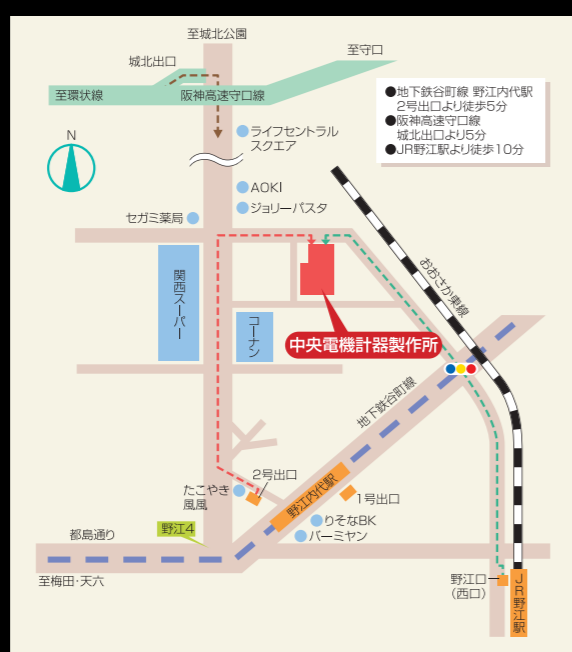


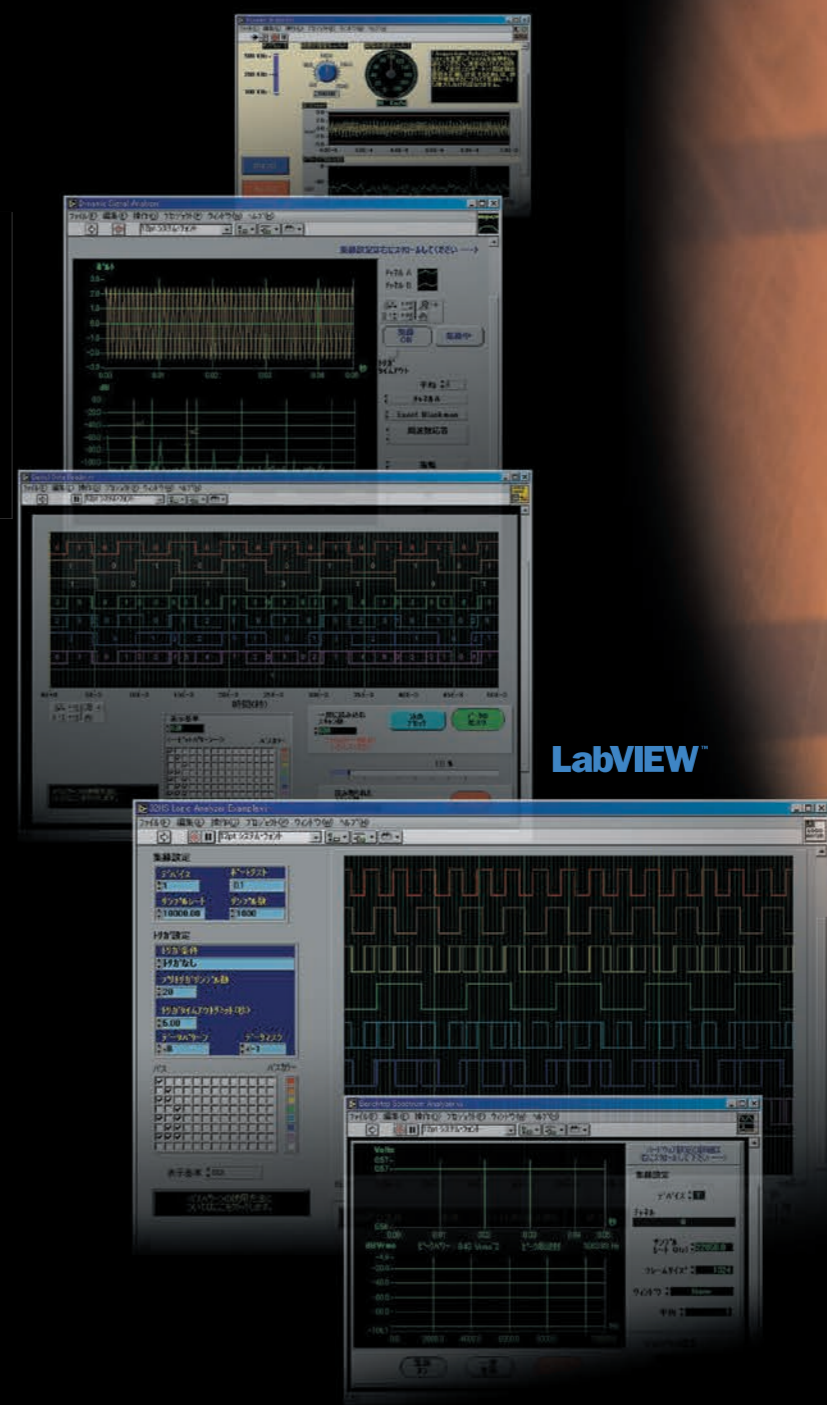
# CHUO ELECTRIC WORKS LTD.



株式会社 中央電機計器製作所  
**CHUO ELECTRIC WORKS LTD.**

【本社】〒534-0013 大阪市都島区内代町2丁目7番12号  
TEL 06 (6953) 2366(代) FAX 06 (6953) 2414

E-mail: eigyou@e-cew.co.jp URL: <https://www.e-cew.co.jp>



LabVIEW



## CEW こんな会社です

創業以来90年以上に渡り、電機・電子計測の分野の確かな「技術力」、問題・課題の解決に繋げる「熟知力」、新たな価値を生み出す「提案力」、誠実なものづくりを第一とする「製品力」を駆使し、お客様に信頼されるパートナーとして、数多くのテスト・計測・制御システムを提供しております。

1台から量産まで、ハード・ソフトの開発・設計・製作から、アフターフォロー・メンテナンスに至るまで一貫して対応いたします。

2000年にはISO9001の認証(審査登録)を取得して品質保証体制を強化し、2005年には持続性推進機構のエコアクション21(中小企業向けISO14001)の認証を取得して環境への取り組みにも力を注いでおります。

2016年には「新・ダイバーシティ経営企業100選(経済産業大臣表彰)」を受賞し、人材の多様性を活かし、企業として更なる成長を遂げるべく、日々挑戦し続けております。物心両面の豊かさを追求し、関わる全ての人々と喜びを共有しながら、100年企業に向けて着実に前進して参ります。

## 事業内容

●テスト・計測・制御システムの設計・製作

●ハードウェア設計・製作

:電気・電子回路、基板、パターン、筐体

●ソフトウェア設計・製作

:LabVIEW,VB,.NET,VC,C++,マイコン,シーケンサ

(米国NI社アライアンスパートナー)

●画像検査・解析システム開発(AI活用)

●遠隔監視システム(大阪府DX推進パートナーズ)

●バイオ・医療システム開発

●ロボット開発(自立走行ロボット開発)

●各種データ集録及びビッグデータ処理



CEWゆるキャラ「ちゅうでんちゃん」

## 会社概要

代表者 代表取締役 畑野 淳一

資本金 1,000万円

社員数 49名(内 院卒10名 大卒30名)

沿革 1930年 創業

1960年 現社名にて株式会社設立、現在に至る

1999年 中小企業創造活動促進法認定

2000年 ISO9001審査登録(JSAQ775)

2005年 中小企業新事業活動促進法に基づく「新連携」に認定

【展示会出展】

2002年~2016年 高機能フィルム展(東京ビッグサイト)出展

2005年~2008年 ハノーバメッセ・ドイツ産業見本市出展

2008年~2010年 CES ラスベガス出展

2013年 electronic Asia 2013 in香港出展

2014年~ M Fairバンコク2019 ものづくり商談会 出展

2014年~ NI Days (東京・タイ)

2017年~ 人とくるまのテクノロジー展(日本NI共同出展)

企業受賞歴 2007年 『KANSAIモノ作り元気企業100社』(近畿経済産業局)認定企業

2008年 『関西フロントランナー大賞』(ネオクラスター協議会)受賞

2009年 『大阪の元気!ものづくり企業』(大阪府)認定企業

2014年 『男女いきいき・元気宣言事業者』(大阪府)認定企業

2015年 『大阪市女性活躍リーディングカンパニー』認証企業

2016年 『新・ダイバーシティ経営企業100選(経済産業大臣表彰)』受賞

2017年 『はばたく中小企業・小規模事業者300社』(経済産業省)受賞

2017年 『地域未来牽引企業』(経済産業省)選定

2020年 『大阪府DX推進パートナーズ』に参画

主納入先 <50音順>

株式会社エクセディ

京セラ株式会社

新日鐵住金株式会社

ダイハツ工業株式会社

パナソニック株式会社

ローム株式会社

鉄道総合技術研究所

オムロン株式会社

JR西日本

新明和工業株式会社

ナブテスコ株式会社

古野電気株式会社

大阪大学

電力中央研究所

川崎重工業株式会社

株式会社ジェイテクト

住友精密工業株式会社

ニッパ・デュボン株式会社

三菱電機株式会社

東京大学

理化学研究所(SPring-8)

関西電力株式会社

新コスモス電機株式会社

ダイキン工業株式会社

株式会社ハイレックスコーポレーション

ヤンマー株式会社

情報通信研究機構(NICT)



## LabVIEWを用いたテスト・計測・制御システム

豊富な知識、経験、優れた技術力でお客様のニーズに合ったカスタムメイドの製品をご提供させていただきます。また、システムだけでなくハードウェア構成も行い、総合的なシステム提案・構築が可能です。

米国NI社のアライアンスパートナーとして20年以上の実績があります。LabVIEWのプロフェッショナルが在籍しており、LabVIEWの開発には自信があります。

※2015年、アジア太平洋地域におけるアライアンスパートナーのファイナリスト4社に選定、国内では2015年度のトップ企業に輝きました。  
※2017年度Software Engineering Award 2017を受賞。



## SmartEdge®(寸法自動測定装置)＝画像検査システム

### ●概要

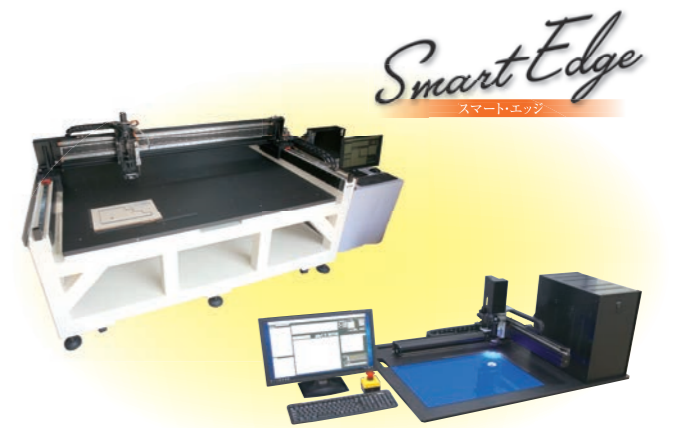
フィルムやシート等の寸法を自動で測定。測定箇所のプログラミングを行い、マウス操作だけで自動測定します。

### ●用途

液晶フィルム、LCDの偏光シート等の各種シート形状品から、金属・プラスチック加工品、刃型まで。

### ●特長

- 用途に合わせた豊富なラインナップ
- ワークサイズ:500mm(A4サイズ)~2mでも対応可能!
- 装置のサイズや仕様はお客様ごとにカスタマイズ可能!
- 簡単操作・低価格(専任オペレーター不要)
- 試験成績書の自動作成



2次元 寸法自動測定装置 ~SmartEdgeシリーズ~

カスタムメイドのソフトウェア/ハードウェア設計・製作のみならず、以下のような独自のサービスも展開しております

## LabVIEWレスキュー

～ソフトウェア開発支援～

ベンダー認定開発者が直接訪問してLabVIEWの開発支援を行います。LabVIEWのプロフェッショナルが多く在籍している弊社ならではのサービスです。

例)LabVIEWを使い始めたばかりの方のトレーニングや、難易度の高い設計・実装の一部代行、小規模だが迅速に対応しなければならないケースなど

◎その他、AI・IoTを駆使したソリューション提案も得意としております。ぜひお気軽にご相談ください。

◎オンラインでのWebミーティングも可能!ぜひお気軽にご相談ください。

※「SmartEdge」は株式会社中央電機計器製作所の商標または登録商標です。

## 遠隔監視システム

～リモート設備監視+予知保全～

普段の業務でご利用のPCやスマホ等のブラウザを介して、点在する各現場の計測データを、デスクや遠隔地からリアルタイムに確認することができます。

- ◎生産設備や試験設備のリモート状態監視を実現
- ◎データ集録からPCやスマホ等のアプリ製作まで一貫対応!
- ◎AI活用による予知保全も対応可能